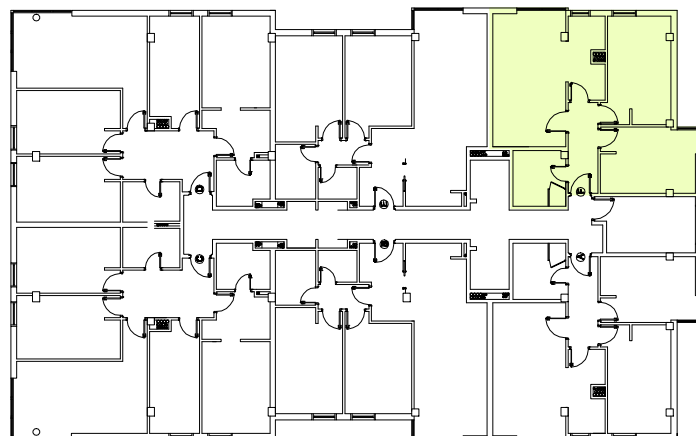


## DISTRIBUCION VIVIENDA TIPO F

### Planta tipo.



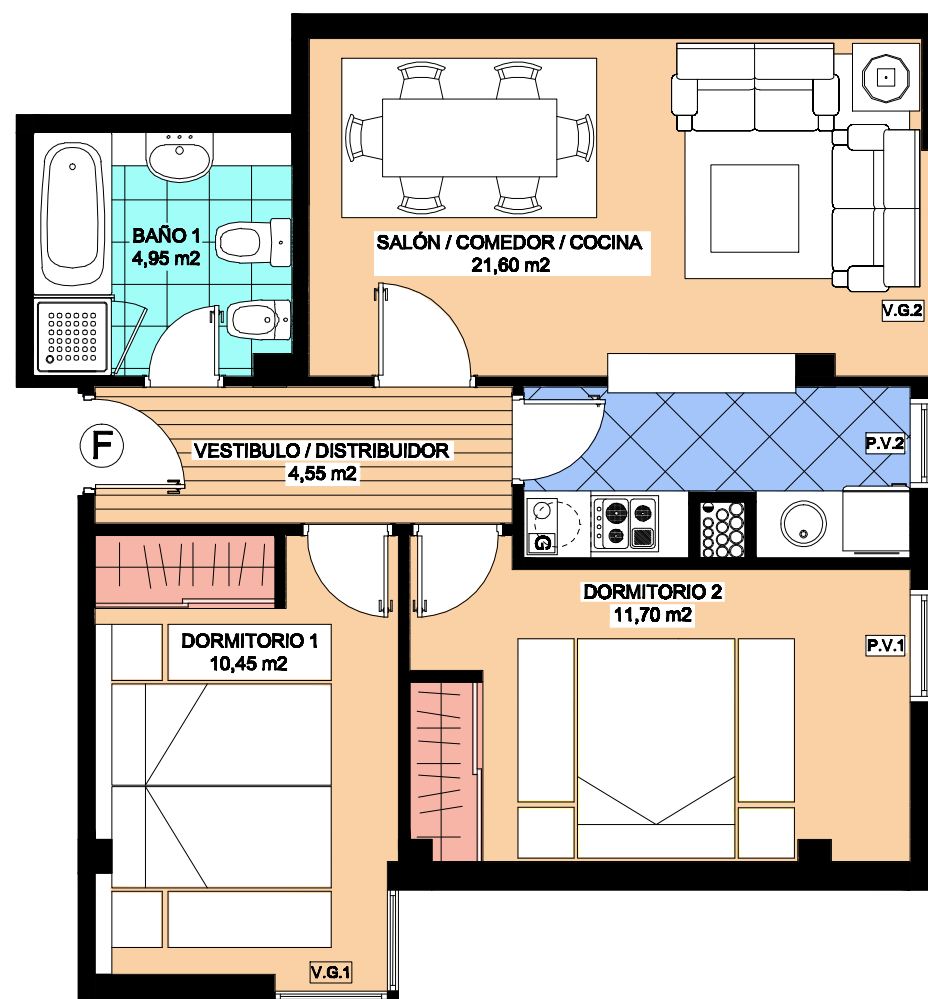
ESCALA GRAFICA



## VIVIENDA TIPO F

### Planta tipo

Vivienda de 2 dormitorios



SUP. CONST. Planta Tipo	Vivienda
Sup. Const. Cerrada	61.65 M2
Sup. Const. Abierta	-----
Serv. Comunes (p.p.)	-----
Sup. Const. Total	61.65 M2

SUP. ÚTILES Planta Tipo	Vivienda
Vest - Distrib.	3.05 M2
Estar-Com-Coc.	21.60 M2
Dormitorio 1	10.45 M2
Dormitorio 2	11.70 M2
Baño 1	4.95 M2
<b>TOTAL UTIL</b>	<b>53.25 M2</b>